

ABS News

UBERABA • BRASIL • OUTUBRO • 2020

REBANHOS 4.0

Eles garantiram resultado, eficiência e lucro porteira adentro através de Soluções ABS.

Viaje pela história de sucesso de fazendas espalhadas por todo o país



VELOCIDADE TURBO

A potência máxima do Melhoramento Genético em uma fazenda mineira, com o nascimento dos primeiros embriões ABS NEO Premium



FERTILIDADE GARANTIDA

Um show de resultado na Fazenda Manah, onde a classificação IATFmax facilita a seleção e traz mais confiabilidade e resultados mais rápidos



SELEÇÃO PRECISA

No Pará, rebanho avança após profissionalização dos acasalamentos com ajuda do ZPlan 2.0





ÍNDICE

04

MAIS PRODUTIVIDADE

Com projeto da ABS com a Nestlé, pequenos e médios produtores leiteiros crescem com utilização da melhor genética do mercado com embriões ABS NEO

07

VELOCIDADE TURBO

Como os embriões ABS NEO Premium resultaram no nascimento de uma bezerra com potencial de se tornar o animal número 1 do país

10

EFICIÊNCIA NO CONFINAMENTO

ABS XBlack aumenta rentabilidade dos rebanhos do Grupo AS e facilita a seleção genética

13

100% DE DESEMPENHO

Como o ABS Monitor contribui diariamente para a eficiência do trabalho técnico da Cotrijal na atuação com os produtores de leite da cooperativa gaúcha

15

MAIS FÊMEAS, MAIS LUCRO

Em Goiás, Fazenda Paraíso garante eficiência com uso de genética sexada

17

CARNE NO LEITE

Em Arapoti (PR), produtor realiza primeiras inseminações do Beef InFocus para maximizar resultados

21

ACASALAMENTO CERTO

Em Brejo Grande do Araguaia (PA), produtores comemoram resultado com utilização de ZPlan 2.0

25

PLANO GENÉTICO

GMS contribui para que produtor defina o rumo do melhoramento genético, aumente produtividade leiteira e estabeleça padrão genético para o plantel

28

MAIS FERTILIDADE

Fazenda Manah investe no uso de touros jovens superiores em fertilidade, certificados IATFmax

32

EFICIÊNCIA REPRODUTIVA

Taxa de serviço avança no Ceará com uso de Boviflag

35

NOTAS E DESTAQUES

As notícias que movimentaram a ABS e o mercado de IA nos últimos meses

42

GALERIA OLHAR RURAL



Progresso Genético Gerando Lucro

Editorial

Na ABS, temos uma verdadeira obsessão em cumprir com nossas promessas. Entregamos aos nossos clientes resultados através do progresso genético e ferramentas únicas no mercado.

Desta forma, sempre paramos para fazer uma revisão em nosso trabalho e o ABS News nos ajuda a capturar alguns exemplos de sucesso. Uma grande oportunidade para que possamos, além de avaliar nosso compromisso, impactar positivamente produtores e técnicos em todo Brasil com o que estamos nos comprometendo e entregando ao mercado.

Confesso a vocês que o resultado nos surpreendeu mais uma vez, por duas razões: a ampla variedade de **produtos e ferramentas exclusivos** que nossos clientes encontram somente na ABS e a **velocidade do progresso genético** que entregamos.

Viajem pelo universo ABS do melhoramento genético nesta edição, e se existe algo que ainda podemos fazer por você e pelo seu rebanho, apenas nos diga. Não iremos descansar, enquanto não levarmos a melhor experiência até você.

Boa leitura e um grande abraço!

Expediente

ABS News é um informativo Institucional da ABS

ABS Pecplan Importação e Exportação Ltda.

Rod. BR-050 - Km 196 - Uberaba MG / CEP 38108-000

(34) 3319-5400 - www.absglobal.com/br

Jornalista Responsável

Faeza Rezende - MTB 12323/MG

imprensaabspecplan@gmail.com

Jornalista Colaborador

Breno Cordeiro e Bruno Sousa

Coordenadora de Comunicação

Ana Flávia Mariano

Projeto Gráfico e Diagramação

www.nativapropaganda.com.br



Márcio Nery

Diretor Geral ABS Brasil



MAIS PRODUTIVIDADE

MAIS PRODUTIVIDADE, MAIS PRENHEZES, MAIS LEITE!

Gerentes das plantas da Nestlé discutem os bons resultados do projeto Genética+, viabilizado pelo produto Mais Produtividade, e relatam as vantagens para os produtores leiteiros participantes

O melhoramento genético vem fazendo a diferença todos os dias, em propriedades rurais de todo o Brasil. Um número cada vez maior de produtores conhece o valor que a genética superior pode agregar nos seus rebanhos.

No entanto, nem todos os pequenos e médios produtores têm condições para investir nestas tecnologias, impossibilitando-os de se desenvolverem a uma velocidade maior.

Foi pensando nisso que a ABS e a Nestlé criaram o projeto Genética+, executado por meio do produto Mais Produtividade, que vem oferecendo a esses pequenos e médios produtores leiteiros a oportunidade sem precedentes de obter o melhoramento genético, por meio da utilização da melhor genética do mercado para potencializar a rentabilidade dos sistemas produtivos de leite.



Funciona assim: a ABS oferece a genética aos produtores inscritos no programa, por meio da tecnologia de transferência de embriões, que garante resultados mais rápidos e origina animais com o perfil genético superior, que agrega valor ao leite comercializado para a Nestlé.

Por sua vez, os produtores fornecem o leite para as plantas da empresa, onde ele é processado e transformado nos produtos da marca. O projeto piloto teve início em 2018 e, desde então, os resultados têm sido impressionantes.

Além de democratizar o acesso à genética de ponta, o projeto ainda capacita os criadores, por meio de cursos e palestras sobre cria e recria, com o objetivo de maximizar o potencial de cada animal.

Anderson Lessa Lemos de Santana, coordenador de Região Leiteira, atua na planta da Nestlé localizada em Ituiutaba (MG). Atualmente, a região conta com 33 produtores participantes do projeto.

"O projeto tem como objetivo um crescimento de 5% do volume de leite próprio comprado em um raio de 100 km da fábrica da Nestlé em Ituiutaba, em três anos, durante os quais os animais começam a parir. Esperamos um incremento de 15 a 20% na média de produção destes animais, em comparação com os rebanhos dos fornecedores participantes", descreve Anderson.

Ainda segundo o coordenador, o potencial de crescimento do Mais Produtividade é de 20% ao ano. Para 2020 e 2021, por exemplo, está prevista a utilização de 800 embriões.

"Buscamos sempre animais mais longevos, baixa CCS e valores positivos para gordura e proteína, o que impacta diretamente no preço por litro recebido, já que a Nestlé valoriza um produto com alto teor de sólidos", revela.

Mas, o Estado de Minas Gerais não é o único envolvido no projeto. Em Goiânia (GO) e no Paraná, outras plantas da empresa de laticínios também participam do Mais Produtividade. O especialista de Região Leiteira, Bruno Castanheira de Faria, conta mais sobre o andamento do projeto com os produtores de Goiás.



"Para os dois anos do projeto em Goiânia, contaremos com a participação de 24 produtores. Acreditamos que, através do atendimento personalizado aos produtores, promoveremos um avanço rápido na genética dessas fazendas, o que permitirá uma maior eficiência na produção, por meio da substituição de animais de baixa produtividade", comenta Bruno.

O especialista da região do Paraná, Lucas Poncio da Silva, a componente social do projeto é tão importante quanto os resultados obtidos. A democratização do acesso à tecnologia de embriões é um dos pilares da iniciativa promovida pela Nestlé e ABS.

"Para muitos produtores de leite da nossa região, a transferência de embriões ainda é uma técnica distante, por necessitar de um maior acompanhamento técnico e um considerável valor de investimento", conta.

Lucas ressalta, ainda, que os pecuaristas participantes precisam cumprir requisitos básicos de cuidados com o rebanho, relativos a indicadores de nutrição, manejo e sanidade. "Assim, esperamos que os produtores beneficiados aumentem o seu rebanho por meio do nascimento de fêmeas geneticamente superiores, tornando a sua atividade cada vez mais sustentável", afirma.



O Gerente de Negócios Embriões da ABS, Pedro Ivo, detalha o projeto Mais Produtividade.

"O Mais Produtividade é um produto que visa a democratizar a genética de alta produtividade a um maior número de produtores – particularmente, ligados à agricultura familiar. O projeto comercializa pacotes de prenhez para cooperativas, laticínios e instituições relacionadas a produtores de leite, que utilizam o produto para obter o melhoramento genético rápido", explica.

No primeiro ano do projeto, foram entregues 140 prenhez. Em 2019, essa quantidade saltou para 340, e as previsões para o futuro são ainda mais promissoras: até 2021, a expectativa é de serem entregues quase 1200 novas prenhez.

"É uma ação que vem entregando excelentes resultados. De acordo com os resultados genômicos já apresentados dos animais do projeto, foi comprovado que estamos entregando uma genética superior em relação à média da raça Girolando. Isso comprova que o melhoramento genético está sendo eficiente para os criadores, que estão tendo altíssima qualidade no rebanho e grande potencial genético", relata Pedro.



ABS NEO PREMIUM

VELOCIDADE TURBO NO MELHORAMENTO GENÉTICO!

Como os embriões ABS NEO Premium resultaram no nascimento de uma bezerra com potencial de se tornar o animal número 1 do país

Acelerar o melhoramento genético é o sonho de qualquer produtor. Saltar gerações e conquistar mais avanços de produtividade é um desafio que move o produtor Daniel José Bernardes, assim como todo pecuarista brasileiro.

Para ver o rebanho avançar na Fazenda Olhos D'Água, em Tiros (MG), Daniel já investia em tecnologias como inseminação artificial e FIV. Mas ele queria mais. Foi quando foi apresentado a nova geração de embriões, o ABS NEO Premium, e resolveu apostar na grande novidade.

Desenvolvido com base no Núcleo NEO de doadoras, desenhado especificamente para contribuir para esta nova linha de embriões, o potencial para o cliente ABS é nada menos que surpreendente. Daniel José Bernardes conheceu esse potencial de perto, ao acompanhar o nascimento das primeiras bezerras Holandesas que foram fruto do ABS NEO Premium.

ABS neo }
Premium

NÚCLEO neo }

"Logo nos primeiros nascimentos, a resposta foi muito além do que esperávamos, mesmo considerando os animais de genoma extraordinário que compõem esse produto. Uma das bezerras que obtivemos tem grandes chances de se tornar o animal número 1 do país; é difícil verbalizar a satisfação que sentimos com esse resultado", comemora Daniel.

A bezerra conta com a genética do touro Diversity, da bateria ABS, e apresenta números impressionantes em sua avaliação genômica: Mérito Líquido de 756, Mérito Queijo de 785, Mérito Volume de 695, Mérito Genético a Pasto de 723, TPI de 2851 e índice de eficiência alimentar de 180. A taxa de prenhez das filhas ficou em 2,7. A taxa de concepção das novilhas é de 2,8; a das vacas, de 4,3. O índice de fertilidade ficou calculado em 2,8 e a vida produtiva, em 6.

"É um animal que vai trazer um avanço genético para o nosso rebanho em menos tempo que havíamos programado ou sequer imaginado. Com certeza, irá contribuir para muitos rebanhos brasileiros. O nosso objetivo com os embriões ABS NEO Premium é obter as melhores doadoras da fazenda, usando ao máximo o potencial genético que eles possuem", explica Daniel.

Ainda antes de confirmar o extremo potencial de ganhos genéticos que o ABS NEO Premium pode oferecer, Daniel já havia percebido que o produto representava uma oportunidade sem igual.

"Desde que soube da existência do Núcleo NEO de doadoras, ficou claro o potencial genético da tecnologia. Na luta em busca do melhoramento, sabíamos que não poderíamos perder a chance de dar um salto na genética, usando animais com genomas incríveis, que se sobressaem em relação a qualquer rebanho nacional", enfatiza o produtor.

Ainda de acordo com Daniel, a linha de embriões Premium da ABS permitiu, de forma fácil e rápida, a obtenção de animais com as características mais desejadas pela propriedade: saúde expressiva, alto potencial de produção leiteira e ótimos índices reprodutivos.

"É claro que também precisamos agradecer à equipe de veterinários



da fazenda: Rodrigo Rocha, Diego Silva e Lorena Bessa, além da equipe técnica da ABS, que sempre contribui muito para as tomadas de decisão do melhoramento genético e, conseqüentemente, para os nossos resultados. Sem o apoio destas pessoas e sem o ABS NEO Premium, nada disso seria possível", destaca.

[CLIQUE AQUI](#)

E confira imagens da bezerra com potencial de se tornar o animal número 1 do país



A responsável pelo Núcleo NEO da ABS, Namíbia Teixeira, fala um pouco mais sobre o restrito grupo de doadoras que tornou possível a oferta de uma genética potente e com grande capacidade de melhoramento genético para os rebanhos leiteiros do país.

"O nosso Núcleo NEO tem a capacidade para 300 fêmeas taurinas, no Compost Barn, além de 100 fêmeas zebuínas nos piquetes. Trabalhamos com uma taxa de reposição muito mais intensa do que aquela verificada em uma criação comercial, o que garante a alta qualidade da genética que é inserida no mercado por meio dos embriões ABS NEO Premium", conta.

Além do perfil genético superior das doadoras, o genótipo dos reprodutores e, conseqüentemente, dos animais nascidos, também impressiona. "O ABS NEO Premium reúne a genética das melhores linhagens leiteiras do país; as doadoras são acasaladas com os melhores touros do mundo para produção leiteira", conclui Namíbia.



ABS XBLACK

MAIS LUCRO COM SELEÇÃO POR ÍNDICE ECONÔMICO EXCLUSIVO PARA CRUZAMENTO INDUSTRIAL

Desenvolvido com exclusividade pela ABS, ABS XBlack está aumentando a rentabilidade dos rebanhos do Grupo AS e facilitando a seleção genética

Todo pecuarista enfrenta diversos desafios no dia a dia a campo. Da alimentação à reprodução, passando pela sanidade dos animais, a seleção da melhor genética e o produto final ofertado ao mercado. Alguns obstáculos podem ser contornados – outros, eliminados completamente. Para isso, é necessário contar com dois aspectos fundamentais: em primeiro lugar, a informação mais completa para saber quais as decisões que precisam ser tomadas. Em segundo, os meios tecnológicos para executar na prática essas ações.

Nos sistemas de cruzamento industrial, por exemplo, é essencial saber selecionar aqueles animais que apresentam o melhor desempenho em termos de fertilidade e qualidade de carcaça.



ABS
XBLACK®

As fazendas do Grupo AS são um exemplo. Uma das propriedades do grupo é a Fazenda Rio do Encontro, em Juína (MT), que abriga um rebanho de 6 mil matrizes Nelore em reprodução e é focada na cria e recria de fêmeas Nelore.

Já em Barra do Bugres (MT), outra fazenda do grupo é destinada à recria de machos Nelore e machos e fêmeas F1 da raça Angus.

O administrador da Fazenda Rio do Encontro, Nilton César Sansão, ainda se recorda das primeiras orientações que a equipe de técnicos ABS ofereceu, quando se tornou cliente da empresa, sete anos atrás.

"No início, baseávamos as nossas seleções nas DEPs americanas, e era com base nesse trabalho que obtínhamos os nossos produtos F1. Ficou claro rapidamente que o desempenho poderia se tornar muito melhor com a seleção correta da genética mais adequada para o nosso sistema", conta Nilton.

A equipe foi apresentada, então, ao índice econômico ABS XBlack – uma solução exclusivamente desenvolvida pela ABS para atender aos produtores que atuam no cruzamento industrial – e parte de um pacote tecnológico completo que foi desenhado para atender a diversas necessidades.

O ABS XBlack permite a seleção dos melhores touros para confinamento e qualidade de carcaça para sistemas de cruzamento industrial.

"O índice econômico da ABS foi uma das primeiras indicações do representante local da empresa, e vem nos ajudando a mensurar a fertilidade no uso de touros jovens, visando à maior lucratividade no produto final no frigorífico", explica Nilton.

Para Nilton, seria impossível obter o progresso genético dos rebanhos do Grupo AS sem a utilização do ABS XBlack.

"Sem esse índice econômico, não teríamos uma referência nacional para a seleção dos melhores touros. Antes do XBlack, baseávamos as seleções nas DEPs americanas. No que diz respeito ao rebanho Nelore, intensificamos o nosso trabalho e melhoramos muito os produtos F1", diz.

Para o próximo ano, o objetivo é agregar mais uma das soluções que compõem o pacote tecnológico da ABS: a genética sexada Sexcel Nelore, produto de referên-



cia no mercado de genética.

"A ideia é utilizar o Sexcel para fazer a reposição das matrizes de maior qualidade, para intensificar ainda mais a seleção genética. Como o rebanho está todo classificado, sabemos exatamente como realizar a reposição e com quais animais. Separamos um grupo de animais destinado para essa reposição, enquanto os demais são destinados ao cruzamento industrial", descreve o administrador.



CLIQUE E CONFIRA O
DEPOIMENTO DO NILTON

O Gerente de Produto Corte Europeu, Marcelo Selistre, oferece mais informação sobre o índice econômico ABS XBlack. "O ABS XBlack é um índice econômico exclusivo da ABS que oferece de forma clara um ranking dos touros mais lucrativos no cruzamento industrial, focado no desempenho para terminação em confinamento e qualidade de carcaça. O índice avalia características como as DEPs de animais F1 e DEPs de carcaça, além de dados de eficiência alimentar e a genômica do animal, enriquecendo a acurácia da classificação", comenta Selistre.

O índice é gerado a partir de Dados do Mundo Real (RWD) coletados em fazendas brasileiras. "A variabilidade e a riqueza em detalhes das informações obtidas oferecem mais segurança ao pecuarista e facilitam a tomada de decisão. É uma solução desenhada para analisar os fatores de maior impacto na rentabilidade, como ganho de peso, eficiência alimentar e qualidade de carcaça, conforme os padrões de custo e remuneração do mercado nacional", finaliza.



ABS MONITOR

CONTROLE REPRODUTIVO GARANTE AVANÇOS PARA RESULTADO DE PRODUTORES DE LEITE GAÚCHOS

O ABS Monitor contribui diariamente para a eficiência do trabalho técnico da Cotrijal na atuação junto aos cooperados

A tecnologia aplicada à pecuária não permite apenas o aumento da praticidade e da produtividade para criadores individuais. Cooperativas também têm muito a ganhar com as diversas soluções disponíveis no mercado, possibilitando uma maior integração dos seus membros e mais resultados para todos os envolvidos.

É o que acontece no caso da Cotrijal, uma cooperativa de referência na pecuária leiteira, sediada em Não-Me-Toque (RS), e organizadora da feira Expodireto Cotrijal, uma das principais da região. No decorrer da sua história, a cooperativa destacou-se pelos trabalhos técnicos desenvolvidos a campo com os produtores associados, com o objetivo de aprimorar as técnicas de manejo e seleção de animais leiteiros.

Um dos desafios enfrentados pelas cooperativas é a dificuldade de monitorar e manter um registro do desempenho e necessidades de todos os seus membros – por exemplo, no que diz respeito aos processos reprodutivos das fazendas associadas.



O coordenador técnico do departamento veterinário da Cotrijal, Alan Issa Rahman, ilustra este problema: "Anos atrás, já era visível que estávamos perdendo muito tempo para gerenciar a reprodução nas fazendas associadas. Muitos produtores não mantinham registros – e aqueles que os tinham eram prejudicados por dados desorganizados. Em 2014, encontramos uma solução para esse obstáculo", avalia. E a solução veio com a ABS. Em 2014, a cooperativa começou a utilizar o ABS Monitor, o sistema de monitoramento dos processos reprodutivos nas fazendas. A solução permitiu que a equipe técnica da Cotrijal passasse a ter um controle nunca antes visto sobre a reprodução que acontece nas fazendas associadas, facilitando as tomadas de decisões e as ações de consultoria da cooperativa.

"O ABS Monitor é uma peça constante nos trabalhos de manejo reprodutivo realizados pela nossa equipe de 10 veterinários a campo, que se dedicam diariamente a aprimorar a reprodução nas fazendas, lado a lado com a nutrição. O produto entra como base para as informações obtidas sobre prenhez, gestações, permitindo gerar listas para os produtores, por exemplo", ressalta o coordenador técnico do departamento veterinário da Cotrijal, Alan Issa Rahman.

A maioria dos produtores de leite associados à Cotrijal criam rebanhos da raça Holandês. Com o ABS Monitor, a equipe comandada por Alan tem acesso a uma gama completa de informações que diagnosticam cada uma das propriedades, esclarecendo as ações que precisam ser tomadas para potencializar os melhores resultados dentro das porteiras. "Sem o ABS Monitor, todo esse processo de monitoramento seria muito mais difícil", resume.

A partir de várias plataformas, os produtores e técnicos conseguem um retrato detalhado por meio das listas compiladas pelo software, mostrando as vacas secas e pré-parto, diagnósticos de gestação, quantas vacas serão inseminadas durante a semana, entre muitos outros.

"O ABS Monitor produz uma infinidade de índices zootécnicos, como dias em leite e taxas de concepção, prenhez e serviço, que nos ajudam a enxergar a situação atual do rebanho. Os dados organizados em gráficos deixam muito claro como se pode melhorar. Além disso, apresenta todas estas informações em uma linguagem simples, acessível para qualquer produtor, facilitando também a rotina da própria fazenda, não apenas a da nossa equipe", considera Alan.



O Gerente de Banco de Dados e Inteligência de Mercado da ABS, Hélio Rezende Filho, explica mais sobre as funcionalidades do ABS Monitor.

"O objetivo final do ABS Monitor é aumentar o número de prenhez. Para isso, o produto conta com duas componentes fundamentais: a componente off-line, que consiste na coleta de informações reprodutivas na fazenda, e a componente on-line, que permite a análise dos dados e a geração de relatórios, listas, gráficos, consultoria on-line e benchmarking", descreve Hélio.

O ABS Monitor ainda estabelece uma linha direta de comunicação entre o produtor e os especialistas da ABS – particularmente, com o departamento técnico da empresa –, que se disponibilizam para responder a quaisquer dúvidas, desde a utilização do software até as tomadas de decisão com base nas informações coletadas.

"O rápido entendimento, a simplicidade e a segurança do ABS Monitor são os diferenciais da plataforma, que permitem ao produtor o desenvolvimento do seu rebanho de forma intuitiva, além, é claro, da disponibilidade do suporte técnico reprodutivo, desempenhado pelo departamento técnico da ABS", finaliza o gerente.



SEXCEL

EM GOIÁS, FAZENDA PARAÍSO GARANTE EFICIÊNCIA COM USO DE GENÉTICA SEXADA

Com a multiplicação das melhores vacas dos rebanhos leiteiros e com taxas de concepção e prenhez acima da média do mercado, a tecnologia Sexcel oferece resultados para produtor de leite

Quem conhece não tem dúvidas: o sêmen sexado mudou a forma como a pecuária leiteira funciona. Com a possibilidade sem precedentes de multiplicar as melhores fêmeas do rebanho, a produtividade das fazendas disparou, acompanhada pelo retorno financeiro crescente para os produtores.

A diferença entre o sêmen sexado e o sêmen convencional é tão expressiva que muitos criadores não abrem mão da tecnologia.

Em Goiás, uma propriedade leiteira compartilha a sua história de sucesso. É a Fazenda Paraíso, localizada no município de Guaraíta. O engenheiro agrônomo Márcio Ribeiro Pinto Filho conta que, antes de 2016, a equipe da fazenda usava apenas o sêmen convencional para inseminar as vacas do seu rebanho Holandês.

"Toda propriedade leiteira enfrenta o mesmo problema: o que traz lucro para a fazenda é o crescimento da quantidade de fêmeas, e a inseminação convencional não tem formas de garantir esse resultado. Quando metade dos nascimentos são machos, isso acaba gerando despesas em vez de receita", conta Márcio.

Foi para resolver essa questão, que afeta tantos outros produtores, que a equipe da fazenda procurou a ABS. "Foi aí que conhecemos a genética sexada Sexcel, e percebemos o

SexcelTM
Sexed Genetics

POWERED BY
IntelliGen[®]
TECHNOLOGIES

quanto essa tecnologia tinha o potencial de multiplicar a produtividade do nosso rebanho", lembra o engenheiro agrônomo.

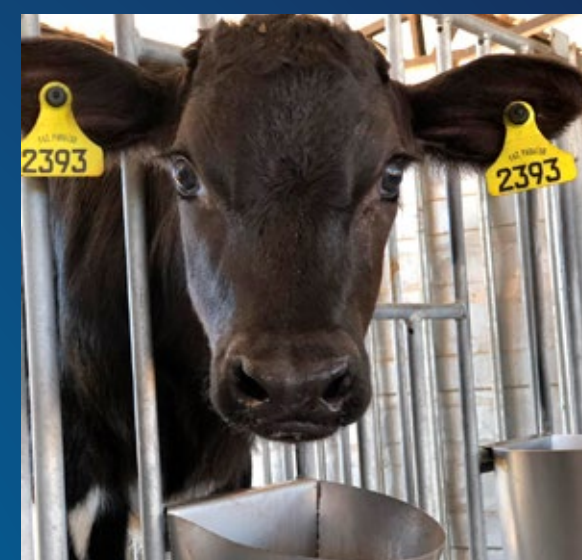
Nos quatro anos que se passaram, o Sexcel tornou-se uma parte essencial do sistema de produção. Hoje, Márcio não enxerga mais a sua propriedade sem a utilização da tecnologia da ABS.

"O Sexcel é um produto que ajuda muito na eficiência da fazenda em reprodução, já que produz mais crias fêmeas que a genética tradicional. Rapidamente, nos surpreendemos com a alta concepção e o baixo custo da sua utilização, e nunca mais paramos de usar no nosso rebanho", revela.

No rebanho da Fazenda Paraíso, que responde por uma produção de 9 mil litros de leite por dia (com um rendimento, em média, de 37 litros por vaca), a taxa de concepção do sêmen sexado Sexcel está calculada em 55%, com taxas de prenhez de 25% durante o ano.

"A utilização do Sexcel também nos auxilia em aspectos como o fluxo de fêmeas na dinâmica de rebanhos, multiplicando as melhores vacas e, como consequência, fazendo crescer os índices de prenhez das filhas. Isso é muito importante

para a longevidade da produção e do rebanho", comenta o engenheiro agrônomo. Além de multiplicar as fêmeas, a genética sexada Sexcel ainda oferece os benefícios do melhoramento genético, contribuindo para a melhoria da quantidade e qualidade do leite extraído diariamente nas propriedades.



O Gerente de Mercado e Contas-Chave Leite, Marcello Mamedes, oferece mais informações sobre a genética sexada da ABS.

"O Sexcel é desenhado para proporcionar uma alta probabilidade de geração de fêmeas, sem perder as taxas de concepção e prenhez acima das outras soluções do mercado. Resultados observados com Dados do Mundo Real da ABS, o RWD, demonstram que o Sexcel atinge uma taxa de concepção relativa de 90% em relação ao sêmen convencional", explica Marcello.

Com o manejo, ambiente e animais certos, a genética sexada da ABS apresenta resultados inspiradores. Potencializado pela tecnologia IntelliGen, exclusiva da ABS, o Sexcel pode apresentar taxas de concepção de até 3,0% e taxas de prenhez 3,5% acima de outros produtos de genética sexada.



BEEF INFOCUS

PRODUTOR PARANAENSE INVESTE NA ESTRATÉGIA CORTE NO LEITE PARA MAXIMIZAR RENTABILIDADE

*Criador compartilha experiência com Beef InFocus,
desenvolvido pela ABS, com boas perspectivas para o
aumento da lucratividade*

BEEF INFOCUS™



O número de animais excedentes é um problema corriqueiro em fazendas leiteiras. Tecnologias como o sêmen sexado permitem a multiplicação das melhores vacas do plantel, mas isso cria uma questão: o que fazer com as fêmeas menos produtivas do rebanho e com os machos resultantes dos processos reprodutivos? Em Arapoti (PR), o produtor Nico Biersteker, criador de um rebanho Jersey na Fazenda Lagoa Dourada, enfrentava exatamente esse problema.

"Nós temos uma grande quantidade de animais jovens e a venda não está muito aquecida, porque o custo desses animais no mercado é relativamente alto. A comercialização de gado jovem não é muito favorecida. O que precisávamos era uma forma de reduzir a quantidade de animais excedentes no rebanho leiteiro", conta Nico.

É aí que entra a tecnologia beef on dairy – o uso de sêmen de corte em fêmeas de raças leiteiras, com o objetivo de criar um produto adequado para a cadeia produtiva da carne. Assim, o produtor de leite passa a ter um destino para os animais excedentes, ganhando uma nova fonte secundária de renda no processo.

O Beef InFocus, desenvolvido pela ABS com base no NuEra Genetics, é uma proposta inovadora e única desenhada para maximizar a lucratividade das propriedades leiteiras. A solução – junto com o Plano Genético da ABS – permite inseminar as vacas de menor valor genético do rebanho com sêmen de corte, criando bezerros de qualidade, indicados para a venda no mercado de carne.

Otimista com a novidade, Nico realizou as primeiras inseminações do Beef InFocus em janeiro deste ano. "Com o Beef InFocus, vamos conseguir suprir



essa necessidade, não só resolvendo um problema recorrente, mas adicionando uma fonte de renda nova", comemora.

O produtor ressalta, ainda, que, com menos cabeças leiteiras em recria para reposição, é possível elevar a qualidade da alimentação desses animais, além de se verificar uma redução da pressão ambiental e um aumento do bem-estar animal, já que menos indivíduos ocupam o mesmo espaço.

"Geneticamente falando, todos os animais da terceira lactação para cima são Beef InFocus. Da segunda lactação para baixo, utilizamos sêmen Sexcel (genética sexada ABS) ou convencional e, nas primíparas, usamos exclusivamente o Sexcel. A quantidade de animais que conseguimos já garante o número que necessitamos para as futuras gerações", explica.

Nico acrescenta que a equipe da fazenda também espera que o Beef InFocus agregue características de valor ao rebanho, como alta fertilidade, facilidade de parto e um custo baixo da inseminação. "Com o Beef InFocus, metade dos animais machos que nascem deixam de ser abatidos, já que têm um destino no mercado de corte", diz.

A tendência para o futuro é que o mercado tenha uma aceitação cada vez melhor dos bezerros provenientes das tecnologias beef on dairy, como o Beef InFocus. Enquanto isso, o produtor leiteiro pode se concentrar na multiplicação das melhores fêmeas do rebanho, no intuito de potencializar o seu foco de produção – a venda de leite.





O Gerente de Contas Estratégicas Corte para América Latina, Luis Adriano Teixeira, descreve como o Beef InFocus se insere em um plano completo de tecnologias aplicadas em rebanhos leiteiros, aumentando a sua produtividade.

"O Beef InFocus, juntamente a um plano genético, ou seja, outras tecnologias diferenciadas da ABS, como a genética sexada Sexcel ou a transferência de embriões, permite, por um lado, a aceleração do progresso genético, melhorando a parte genética do leite. Por outro lado, o Beef InFocus pode ser usado nas vacas de menor valor genético para a produção de leite, maximizando a receita dessas fêmeas", explica.

Além disso, a tecnologia da ABS destaca-se de outras soluções "beef on dairy" do mercado, segundo Luis Adriano.

"O nosso produto provém do NuEra Genetics, o nosso núcleo genético de corte que conta com uma genética de uma linha terminal de carne, com altíssima performance e eficiência de produção, quanto ao ganho de peso, eficiência alimentar, qualidade de carcaça e de carne, com características de pelagem negra e mocha, que atende aos padrões do mercado", revela.

Outro diferencial é a utilização de Dados do Mundo Real (RWD, Real World Data). De acordo com o gerente, o Beef InFocus tem a sua eficácia testada por esse sistema de informações.

"Utilizamos os touros em rebanhos leiteiros para comprovar a sua eficiência em quatro níveis de grande importância para a produção de leite: fertilidade, facilidade de parto, período de gestação e percentual de bezerros natimortos. Somente os animais que apresentam um bom desempenho nesses quesitos têm a sua genética oferecida na linha Beef InFocus para os produtores de leite", completa.



ZPLAN 2.0

INFORMAÇÃO PARA CRESCER: O PODER DO ZPLAN 2.0

A ferramenta de direcionamento de acasalamentos da ABS facilita a tomada de decisão e ajuda a definir a melhor estratégia genética para cada rebanho. No Pará, a Fazenda São José diversificou o seu foco de produção graças à solução da empresa

O acasalamento é uma das atividades mais importantes para assegurar a longevidade de um rebanho. Afinal, é por meio dessa atividade que o produtor garante a continuidade da sua produção, avançando de geração em geração. Nesse contexto, o melhoramento genético está intimamente ligado aos acasalamentos, uma vez que a escolha dos reprodutores e matrizes é que vai decidir como ocorrerá a evolução dos animais, a cada geração.



Em Brejo Grande do Araguaia (PA), o produtor Osires dos Reis Pereira e o seu filho, Alexandre Martins Pereira, atuam na Fazenda São José, um empreendimento familiar que soma cerca de 30 anos de criação de animais Nelore. Desde o início, a busca por características específicas norteou a seleção e os acasalamentos na propriedade.

"Meu pai optou pelo Nelore pela boa adaptação dos animais às condições climáticas da região.

Inicialmente, o trabalho era focado na cria e direcionado para obter bezerros de boa qualidade para facilitar a venda. Com o passar dos anos, começamos a realizar o ciclo completo e passamos, assim, a focar também em características de terminação", conta Alexandre.

Foi nessa época que a família começou a contar com a assistência técnica da ABS, com incorporação de técnicas de inseminação.

À medida que o foco de seleção dos produtores foi se diversificando, o desafio de direcionar os acasalamentos foi se tornando cada vez maior, porque a evolução do rebanho depende da presença de diversas características, interessantes para as diferentes fases do sistema de produção, da cria à terminação e ao abate.

Assim, em 2015, o técnico Reinaldo Carvalho apresentou à família Pereira o ZPlan, a ferramenta de direcionamento de acasalamentos da ABS, como forma de aprimorar o trabalho já realizado em parceria com a ABS desde 2011.

"Percebemos imediatamente que o produto permite uma mensuração muito mais completa dos resultados da seleção genética, refletindo em ganho de peso ao desmame, melhores matrizes em precocidade e habilidade materna", diz Alexandre.





Ainda segundo o produtor, o ZPlan destaca-se pela sua simplicidade de uso, atendendo aos interesses da propriedade de forma ágil, com maior produtividade nos serviços de apartação e acasalamento.

O trabalho da ABS foi fundamental para os resultados obtidos na fazenda durante a última década. O ZPlan é uma ferramenta para acelerar esses ganhos e permitir uma melhor mensuração do rebanho, gerando informação de qualidade, o que ajuda muito na tomada de decisões", avalia.

Para o futuro, Alexandre afirma que continuará usando o ZPlan para aprimorar e aperfeiçoar a evolução do rebanho – principalmente, no que diz respeito a características produtivas e raciais.



O Gerente Técnico e Ferramentas Genéticas Corte da ABS, Cristiano Ribeiro, explica mais sobre o **ZPLAN 2.0** e como ele pode contribuir para incrementar os ganhos na fazenda.

"O ZPlan é uma ferramenta de direcionamento de acasalamentos e mapeamento do rebanho e configura-se como uma peça importante do Pacote Tecnológico da ABS. Em 2020, ele passou por uma atualização impactante que resultou no ZPlan 2.0", ressalta.

O ZPlan 2.0 é capaz de calcular a consanguinidade do rebanho e de gerar um índice interno personalizado na propriedade, de acordo com as necessidades individuais de cada cliente. "O índice referente às matrizes é calculado de acordo com as informações fenotípicas de cada animal. Se a avaliação da progênie estiver disponível, o índice apresenta uma acurácia ainda maior. Os animais são ranqueados nas categorias Elite, Superior, Regular e Inferior", complementa Cristiano.

A partir dos resultados apontados pelo ZPLAN 2.0, a equipe ABS pode delinear com maior facilidade qual estratégia genética é a mais adequada para cumprir os objetivos dos clientes – do sêmen sexado à transferência de embriões e ao cruzamento industrial, por meio da utilização do índice ABS XBlack.



GMS 2.0

PRODUTOR ACELERA RESULTADOS APÓS INVESTIR EM PLANO GENÉTICO DO REBANHO

Única no mercado, a ferramenta de acasalamentos dirigidos da ABS oferece mais controle e contribui para a tomada de decisão sobre qual genética adquirir

Para se obter o melhoramento genético, é necessário, em primeiro lugar, definir o rumo que o rebanho deverá tomar. Quais são as características que se pretende multiplicar? Quais são os animais de maior valor do plantel, e quais são os inferiores? A consanguinidade está se tornando um problema para o sistema de produção?

Todas estas perguntas precisam ser respondidas antes de o produtor utilizar a genética de determinado touro. No Paraná, o produtor Adelar Leomar Ferster comanda um rebanho de gado Holandês PO e PCOD, na Granja Leiteira Ferster, no município de Quatro Pontes. Até 2017, Adelar começou a se deparar com estas perguntas, e iniciou uma busca para respondê-las.



"Com o crescimento do rebanho, começou a ficar mais difícil enxergar com clareza a evolução genética do rebanho. Começamos a enfrentar mais situações de consanguinidade, por exemplo. Era evidente que precisávamos de uma ferramenta para dar respostas a estes problemas", conta.

A ABS, na iniciativa de desenvolver uma solução abrangente e completa que oferecesse uma resposta definitiva para o produtor, criou o Genetic Management System (GMS), ou sistema de gerenciamento genético, em português, e foi justamente este produto que ajudaria Adelar a tomar as rédeas do seu rebanho como nunca antes.

Trata-se de uma ferramenta de acasalamento que permite padronizar os animais do rebanho, tudo de acordo com o planejamento genético que os técnicos ABS definem junto ao produtor, com o objetivo de selecionar a genética mais adequada para satisfazer as necessidades específicas de cada rebanho.



"As principais vantagens são a padronização do rebanho, além de conseguir identificar, em meio à extensa bateria de touros que a ABS possui, quais são os animais mais adequados para a minha realidade", resume o produtor.

Foi graças ao GMS que Adelar soube definir o rumo do seu melhoramento genético, visando ao aumento de produtividade leiteira e estabelecendo um padrão genético para os animais que compõem o seu plantel.

"O GMS me permite enxergar com clareza a evolução genética do rebanho de acordo com a categoria de animais, além da média que o rebanho possui nas principais características de produção, saúde e conformação. Sem a ferramenta, não teríamos como fazer os ajustes necessários para manter o progresso na parte genética", avalia Adelar.

Outro aspecto ressaltado pelo produtor é a dificuldade de identificar as falhas e acertos na seleção de touros. "Sem o GMS, ficaria mais difícil mensurar a evolução genética e, ainda, de evitar a consanguinidade", diz.

Em rebanhos de menor porte, como o da Granja Leiteira Ferster, um erro na seleção de um touro pode repercutir de forma muito negativa na produção total de leite, o que evidencia ainda mais a importância da utilização de ferramentas que orientam e esclarecem a tomada de decisão, como o GMS.

As 30 vacas em lactação de Adelar respondem por uma produção de, em média, 1000 litros de leite por dia. Com o GMS, o produtor tem a certeza que cada uma das vacas está contribuindo de forma padronizada, maximizando a rentabilidade e evitando prejuízos desnecessários.



O Médico Veterinário e Técnico Produto Leite da ABS, Lucas Maurício Pastore, explica mais sobre o GMS.

"O primeiro passo para a utilização da ferramenta é conversar com o cliente. Tentamos entender como está a tendência de mercado e como é a estrutura da fazenda, quais aspectos estão satisfazendo o produtor e quais precisam ser melhorados, bem como os seus planos e objetivos para o futuro", conta Lucas.

Todas essas informações servem para definir um plano – um passo-a-passo para a seleção genética de cada rebanho específico, escolhendo o touro mais adequado para alcançar as características mais importantes para a propriedade: conformação, saúde, rentabilidade, produção de leite etc.

"A ferramenta permite dividir o plano genético e enfatizar o que o cliente precisa, além de ranquear os animais – identificar quais são os principais exemplares do plantel, os medianos e os mais fracos. Isso facilita a tomada de decisão sobre o que fazer em termos de genética, além de ajudar no controle da consanguinidade. O GMS é a única ferramenta do mercado que reúne todos esses aspectos em uma só solução", finaliza Lucas.



IATFMAX

FAZENDA MANAH INVESTE NO USO DE TOUROS JOVENS SUPERIORES EM FERTILIDADE

Com atualizações constantes, a classificação IATFmax facilita a seleção da genética com foco na fertilidade, trazendo mais confiabilidade e resultados mais rápidos para o produtor



A demanda por genética voltada para bons resultados em fertilidade, um dos principais fatores que determinam o sucesso dos processos reprodutivos nas fazendas, é grande. Cliente da ABS há cinco anos, Carlos Eduardo Antunes de Oliveira procurou a empresa justamente para suprir essa necessidade – facilitar a escolha da genética correta para garantir mais fertilidade no seu rebanho composto por animais Nelore, Angus e Braford, na Fazenda Manah, em Santana do Araguaia, no Pará.

"Sem um sistema que ajude a selecionar os animais com a maior fertilidade, é como dirigir no

escuro, sem farol – o risco de acidente é certo. Não podemos cair no erro de adquirir a genética de um animal com baixa fertilidade, pois isso prejudicaria todo o sistema de produção da fazenda", diz Carlos Eduardo.

Para atender aos anseios deste e de outros produtores de todo o país, a ABS criou o IATFmax, sistema de classificação que identifica, de forma clara e eficiente, os touros com o melhor desempenho em fertilidade, para facilitar a seleção e a tomada de decisão.

Para Carlos Eduardo, a acurácia e a riqueza de dados que a classificação IATFmax oferece são os

ingredientes chave para o bom funcionamento do sistema. "O IATFmax resolve esse problema de forma definitiva, nos oferecendo muitas informações sobre a genética que estamos usando no rebanho", acrescenta, destacando ainda: "A classificação nos dá a certeza e a confiabilidade quanto ao resultado da fertilidade do touro no serviço de IATF. É uma forma de garantirmos que estamos selecionando o animal certo para promover o melhoramento genético. Sem a fertilidade, a transmissão de boas características para a geração seguinte fica muito limitada".

Da raça Angus, ele utiliza a genética dos seguin-



tes touros certificados ou que já foram certificados como IATFmax: Big Black, Solid Gold, Monument e Strongbox. Marquês, Kakadu e Bitelo DA da raça Braford. De Nelore, o criador utiliza a genética do Ditador da MN.

Pioneirismo. Com o objetivo de possibilitar a troca de experiências buscando a melhoria e aperfeiçoamento da técnica de IATF (Inseminação Artificial em Tempo Fixo), a ABS dispõe de um programa nacional para incentivar a utilização da técnica. Trata-se do Grupo IATF, departamento específico, coordenado pelo Gerente Técnico e Ferramentas Genéticas Corte da ABS, Cristiano Ribeiro.

Graças ao trabalho do Grupo IATF, a empresa criou, de forma pioneira, o Selo IATF, em 2011. E, em 2018, apresentou a evolução para o IATFmax, realizando uma última atualização neste ano de 2020. É realizada uma análise robusta de dados identificando de forma ágil touros jovens superiores em IATF e com bons desempenhos em avaliações genéticas para agregar valor e aumentar a lucratividade dos clientes.

Anualmente, a ABS realiza o Encontro IATF, destinado à apresentação das novidades em ferramentas e atividades relativas ao levantamento dos dados que alimentam o sistema de classificação, atualizando a equipe e os resultados entregues ao cliente.





A certificação IATFmax é conferida a touros que obedecem a critérios mínimos rigorosos, como explica o Gerente Técnico e Ferramentas Genéticas Corte da ABS, Cristiano Ribeiro. “Para ser certificado como IATFmax, o touro precisa registrar uma taxa de prenhez igual ou superior a 54%, somar, no mínimo, 200 informações de DG e ser usado em, pelo menos, três rebanhos. O valor de 54% mantém as exigências de touros acima da média”, revela.

Para Cristiano, o principal objetivo é agilizar a seleção de touros jovens com desempenho superior em fertilidade. “Agora, a análise de cada touro poderá ser mais rápida e, como fazemos três análises por ano, temos condições de ter um touro jovem ingressando na empresa e certificado na primeira avaliação. Também contamos com outras ferramentas que aceleram esse processo, como o SYNC, software de coleta de dados de IATF da ABS”, explica Cristiano, acrescentando que o trabalho desenvolvido pelo grupo IATF, constituído por profissionais da ABS, é fundamental na identificação e certificação dos touros superiores, através dos dados enviados.



BOVIFLAG

TAXA DE SERVIÇO AVANÇA NO CEARÁ COM USO DE BOVIFLAG

A ferramenta de detecção de cio da ABS destaca-se pela simplicidade e facilidade de uso, revelando aumentos de até 15% na taxa de serviço

Toda fazenda tem a sua atividade embasada nos processos reprodutivos que garantem a reposição do rebanho e o progresso de uma geração para a seguinte. A capacidade de multiplicar os animais está na base da sustentabilidade de uma propriedade, seja qual for o seu foco produtivo – da carne ao leite.

Por isso, a compreensão sobre o ciclo biológico natural dos animais é tão importante. A detecção do cio é o primeiro passo para aumentar as chances de se obter uma prenhez e, assim, garantir a probabilidade do retorno do investimento em genética e inseminações.

No Ceará, o veterinário Jardel Cavalcante Lemos, que atua em propriedades como a prestigiada Fazenda Cialne (Companhia de Alimentos do Nordeste), com sede em Fortaleza (CE), trabalha sempre com essas ideias em mente.

"Em propriedades com equipes que se dedicam a várias funções ao mesmo tempo, por exemplo, a detecção de cio acaba ficando prejudicada, por isso, é importante contar com ferramentas que ajudem a suprir essa necessidade", comenta Jardel.



Em duas fazendas atendidas pelo veterinário, a equipe lutava para aumentar as taxas de serviço, para intensificar a eficiência dos processos reprodutivos, fazendo crescer a rentabilidade do rebanho.

"Em duas fazendas, a taxa estava calculada em 55%. Em outras, era mais baixa, de 49%. Desde cedo, começamos a explorar formas de subir esses números", relembra.

É nesse momento, tão crucial para as fazendas, que entra o Boviflag. Um produto engenhoso, porém, simples, que é capaz de fazer uma diferença real para as taxas reprodutivas da propriedade, consolidando a eficiência das inseminações e oferecendo mais chances de resultados concretos para o produtor.

O adesivo autocolante comercializado pela ABS destaca-se pela simplicidade no seu funcionamento: ao ser aplicado na parte posterior da vaca, próximo à base da cauda, ele muda de cor quando o touro monta a vaca, indicando que o animal em questão está no cio e, portanto, pronto para ser inseminado. Trata-se de uma forma rápida e confiável de identificar o momento certo para se emprenhar as vacas do rebanho.

"Já uso o produto há mais de três anos. É uma ferramenta extremamente útil, não só para detectar o cio, mas também para identificar os retornos de cio após a inseminação convencional ou a IATF", comenta Jardel.



Após a utilização do Boviflag em diversas propriedades e por um longo período, Jardel teve a oportunidade de mensurar os resultados do adesivo.

“Em média, obtemos aumentos de 6 a 8% na taxa de serviço das propriedades. Nas duas fazendas com taxa de serviço de 55%, conseguimos subir para 63%. Sobre os outros exemplos, o número passou de 49% para 55%. Considerando a simplicidade do produto, é um resultado muito positivo e fácil de alcançar”, explica. Entre as vantagens do Boviflag, o veterinário destaca a praticidade, a durabilidade e o custo-benefício. “É uma ferramenta que pode ser usada no auxílio da de-

tecção do cio, tanto o natural quanto o induzido por prostaglandina, além de assegurar uma forma de se identificar o retorno do cio após as inseminações, como já foi mencionado”, conta.

A multiplicação de animais está diretamente associada à lucratividade do rebanho, e a detecção de cio precoce é uma forma de otimizar os investimentos do produtor, já que aumenta a assertividade e a eficiência reprodutiva de toda a propriedade.



O Gerente Técnico e Ferramentas Genéticas Leite da ABS, Raul Andrade, destaca o valor que o Boviflag pode agregar – especialmente, em propriedades leiteiras.

“No gado de leite, a maioria dos cios é noturna, em um período em que, normalmente, não há ninguém para observar. Por isso, o Boviflag ajuda muito a identificar os animais que estão prontos para ser inseminados. Em alguns clientes, registramos aumentos de 10 a 15% na taxa de serviço, o que mostra a diferença que o produto pode fazer nos rebanhos”, afirma.

A ampliação da taxa de serviço leva, como consequência, a aumentos semelhantes nas taxas de concepção e prenhez, o que resulta no crescimento do lucro das fazendas.

“Tendo mais vacas prenhas, temos mais bezerras entrando na fazenda, o que significa um aumento da capacidade produtiva de leite e, como resultado, mais rentabilidade. Tudo isso, com a aplicação de uma ferramenta fácil e simples de usar. O Boviflag tem sido um sucesso, um grande diferencial como ferramenta reprodutiva de elevada eficiência”, finaliza.



ABS BATE RECORDE DURANTE A EXPOGENÉTICA

Sucesso absoluto! 33,3 mil doses por hora. 400 mil doses em 12 horas. O resultado obtido pela ABS durante a Maratona Genética Corte, realizada nos primeiros dias da 13ª ExpoGenética, foi impactante. O volume comercializado em único dia é recorde histórico dentro da empresa e no mercado. As vendas foram 100% on-line.

“Tivemos um resultado sem precedentes. Registramos uma comercialização nunca vista antes no mercado. Isso mostra o bom momento do setor e a superioridade da bateria ABS”, afirmou o gerente de Mercado e Contas-Chave Corte da ABS, Gustavo Morales. O volume total vendido durante a edição 2020 da ExpoGenética foi 100% maior em relação ao mesmo período do ano passado.

“A genética mais procurada é aquela que tem mais utilidade no trabalho diário das propriedades. É a genética que potencializa a produtividade, precocidade sexual e outras características funcionais, presente em criatórios parceiros da ABS que tiveram uma grande participação no nosso desfile de touros”, complementa o gerente.



DO PASTO AO PRATO É SUCESSO

Ainda durante a ExpoGenética 2020, a ABS desenvolveu o projeto Do Pasto ao Prato - Gerando Experiências, que incluiu o tradicional Desfile de Touros da empresa - realizado em dois momentos, além de lives especiais do Conexão Pecuária. As ações contaram com a participação de importantes parceiros da ABS, para mostrar o que há de melhor em genética e ferramentas para o aumento da produtividade e rentabilidade das fazendas.

“Foi uma programação rica em informações técnicas, novidades e ferramentas exclusivas da empresa”, comentou o gerente de Mercado e Contas-Chave Corte da ABS, Gustavo Morales.



CLIQUE E ASSISTA AO VÍDEO



SETOR DE EMBRIÕES DA ABS GLOBAL BATE RECORDE DE PRODUÇÃO

O mês de agosto foi de recorde para o setor de Embriões da ABS. Foram produzidos 64.460 embriões nos laboratórios próprios e afiliados da ABS espalhados pelo mundo. Foi a maior produção em um único mês já registrada na história da empresa. Os três laboratórios próprios localizados no Brasil foram responsáveis por 35,09% (22.619) da produção de todo o grupo. "Em toda história da empresa, nunca havíamos produzido um volume como esse em apenas um mês. Agradecemos imensamente todos os colaboradores e laboratórios afiliados por essa importante marca. Mesmo em um período atípico como o atual, mês a mês estamos superando os resultados anteriores e, cada vez mais, consolidando nossa empresa como a número 1 do mundo em biotecnologia", destaca o gerente de Produção do Laboratório Embriões, Emerson Siqueira.

No Brasil, a ABS Embriões dispõe de três laboratórios próprios (Uberaba/MG, Mogi Mirim/SP e Xinguara/PA) e oito afiliados. No exterior, são mais cinco próprios e 19 afiliados, totalizando 35 laboratórios de embriões que utilizam a IVB Technology. De janeiro a agosto deste ano, a ABS Global já respondeu pela produção de 367.145 embriões.



OUTRO RECORDE NO LABORATÓRIO EM UBERABA

No início de setembro, o laboratório de Embriões da ABS em Uberaba registrou um recorde: em apenas um dia, foram produzidos 1.905 embriões, após a aspiração de 8.525 óocitos de 213 doadoras em cinco fazendas, também em um único dia.

A coordenadora do laboratório de embriões da empresa em Uberaba, Samantha Bielert, comemorou o sucesso do marco alcançado pela equipe. "Nunca produzimos tantos embriões em um único dia. O resultado consistiu em embriões vitrificados, direct transfer e transferência a fresco, constituindo produtos das tecnologias IVB NEO e ABS NEO, a partir de aspirações realizadas em cinco fazendas de referência no mercado", avaliou Samantha.

Só em 2019, a ABS Global respondeu pela produção de mais de 544 mil embriões – dos quais 200 mil foram produzidos nos três laboratórios da ABS Brasil, localizados em Uberaba, Mogi Mirim (SP) e Xinguara (PA)



GENÉTICA DE BLACK OPAL CHIMICHURRI CHEGA AO MERCADO

Em agosto, a Central ABS adquiriu mais uma novidade para a bateria Angus da empresa: o touro Black Opal TEI922 Chimichurri, obtido durante o 1º Leilão Prime Angus - Touros de Central, realizado pelo Programa Leilões, com apoio da CRIO Central Genética Bovina. Com desempenho superior em diversos quesitos, o touro representa uma excelente opção genética para a produção de carne, como explica o gerente Produto Corte Europeu da ABS, Marcelo Selistre. "O projeto Black Opal é diferente do que estamos acostumados a ver nas propriedades tradicionais de Angus. É um rebanho desenvolvido 100% com embriões americanos selecionados para oferecer a melhor genética para a carne de qualidade, que é uma tendência de mercado", conta.

A ABS revisou os touros Black Opal, incluindo a análise genômica a partir do índice econômico exclusivo da empresa para cruzamento industrial, o ABS XBlack. Feitas as avaliações, ficou claro que o Chimichurri era o touro mais completo.

"Primeiramente, ele apresenta uma consistência genética, com origem de touros importantes da ABS, como o In Focus e o Objective T510, acasalados com a genética Gardiner, que tem o melhor trabalho de seleção para qualidade de carne e carcaça nos EUA. O Chimichurri foi o touro de melhor equilíbrio em relação ao índice ABS XBlack e a avaliação do Promebo e Clarifide", avalia o gerente.

O touro alcançou um escore de +53 no índice, situando-se entre os Top 25%. No Promebo, foi considerado Deca 1 nos índices Desmama e Final (ficando no Top 5% e 6%, respectivamente). Além disso, na avaliação genômica da Associação Americana de Angus, é destaque para facilidade de parto direta e baixo peso ao nascer, sendo Top 7% para ganho de peso ao ano, 6% em marmoreio, 28% em AOL e 11% em maciez.



CLIQUE PARA
MAIS INFORMAÇÕES



ABS DESENVOLVE SELO TOP MARMOREIO

Atenta às demandas do mercado de carne, a ABS apresentou ao mercado, em julho, o novo Selo TOP Marmoreio, destinado à identificação dos animais com a genética capaz de transmitir essa característica, associada a uma carne de qualidade.

De acordo com o gerente Produto Corte Europeu, Marcelo Selistre, o marmoreio (ou seja, a gordura intramuscular) é uma característica cada vez mais procurada, pois tem um alto impacto na maciez, sabor e suculência da carne. "Todos estes traços dizem respeito a um animal jovem e bem acabado, mas o marmoreio é essencial. A genética é fundamental para se conseguir uma carcaça com marmoreio, porque a característica depende totalmente da presença de genes específicos. A boa notícia é que o marmoreio tem alta herdabilidade - assim, a identificação dos melhores reprodutores com esta característica é muito importante", ressalta o gerente.

Desta forma, a partir de abates técnicos de animais F1, realizados no Brasil, fazendo uso da base de dados do ABS XBlack, o índice econômico exclusivo da ABS voltado para sistemas de cruzamento industrial, foram sinalizados os touros que transmitem o marmoreio com a maior expressividade para a sua progênie - identificados com o selo TOP Marmoreio.



UTILIZAÇÃO DA GENÔMICA COMO ESTRATÉGIA DE SELEÇÃO É TEMA DE WEBINÁRIOS

Em agosto, a ABS foi uma das apoiadoras de webinar gratuito com o tema "A Genômica como Estratégia de Seleção no Brasil", realizado pela Milkpoint Experts, em parceria com a Embrapa Gado de Leite e a Associação Paranaense de Criadores de Bovinos da Raça Holandesa (APCBRH).

O gerente Técnico e Ferramentas Genéticas Leite da ABS, Raul Andrade, destacou a importância da realização de discussões relacionadas ao papel da genômica no planejamento genético dos rebanhos leiteiros. "A pressão de seleção nas fazendas é cada vez maior e, com isso, o intervalo de gerações vem sendo encurtado. Para se alcançar esse resultado, é necessário um trabalho desenvolvido com um foco muito bem definido e correto. Por isso é tão importante conhecer as ferramentas genômicas e as características buscadas em cada rebanho, para que se tenha uma evolução nos plantéis", avaliou o gerente.



CURSO DE IA É REALIZADO POR REPRESENTANTE DA ABS

Nos meses de junho e julho, a ASSISPEC – Assistência Pecuária Regional Pato Branco (PR), através do médico veterinário Michel dos Santos Abrahão, representante da ABS desde 2018, iniciou a realização do Curso de Inseminação Artificial em Bovinos, em Francisco Beltrão (PR), no Centergen.

“Resolvi iniciar esse curso ao verificar a quantidade de criadores que não inseminavam e, também, ao verificar que alguns que inseminavam não estavam no caminho correto, que precisavam de correção”, explicou Michel dos Santos.

O curso teve aulas práticas e teóricas. Os participantes aprenderam sobre o manuseio do botijão, descongelamento do sêmen e montagem do aplicador. Aulas práticas de inseminação em vacas também foram feitas no centro de treinamento.

Informações sobre o GMS, Beef InFocus e aplicação do Boviflag também foram alguns dos assuntos tratados nas aulas teóricas no curso. “Eu e o Francisco “Chico” Gaievski, proprietário da Centergen, ficamos o tempo todo acompanhando os participantes durante a prática. Tiramos todas as dúvidas. Esse acompanhamento é um diferencial desse curso”, destacou Michel.



DIVULGADA LISTA ATUALIZADA DE TOUROS COM A CERTIFICAÇÃO IATFMAX

Em agosto, a ABS divulgou a lista atualizada de touros com a certificação IATFmax, que classifica touros superiores em fertilidade para IATF, no intuito de agregar valor e aumentar a lucratividade. São 57 touros ativos com a certificação IATFmax, incluindo 13 animais que passaram a integrar o grupo de touros superiores pela primeira vez. A nova lista possui 40 touros Corte Zebu (com 10 novos touros) e 17 Corte Europeu (com três novos touros).

Os novos animais que passaram a integrar a lista dos touros IATFmax são: do Corte Zebu, Can Can Mat, Bolt da Dorn, Canadá Mat., Corumbá Mat., Regado, REM Alcool, REM Fabuloso, REM Guru, Tornado FVC e Valentino. Do Corte Europeu, os novos integrantes são Boomer, Gango e Profit Driven.

O gerente técnico e Ferramentas Genéticas Corte da ABS, Cristiano Ribeiro, destaca a quantidade de touros jovens que integram a rigorosa avaliação. "Um dos pontos fortes do IATFmax é o quantitativo de animais jovens que já têm disponíveis as suas informações de fertilidade. Desta forma, o produtor que investir nesta genética tem a garantia de resultados consistentes", comenta o gerente.



CLIQUE E CONFIRA A LISTA COMPLETA DE TOUROS CERTIFICADOS





OLHAR RURAL



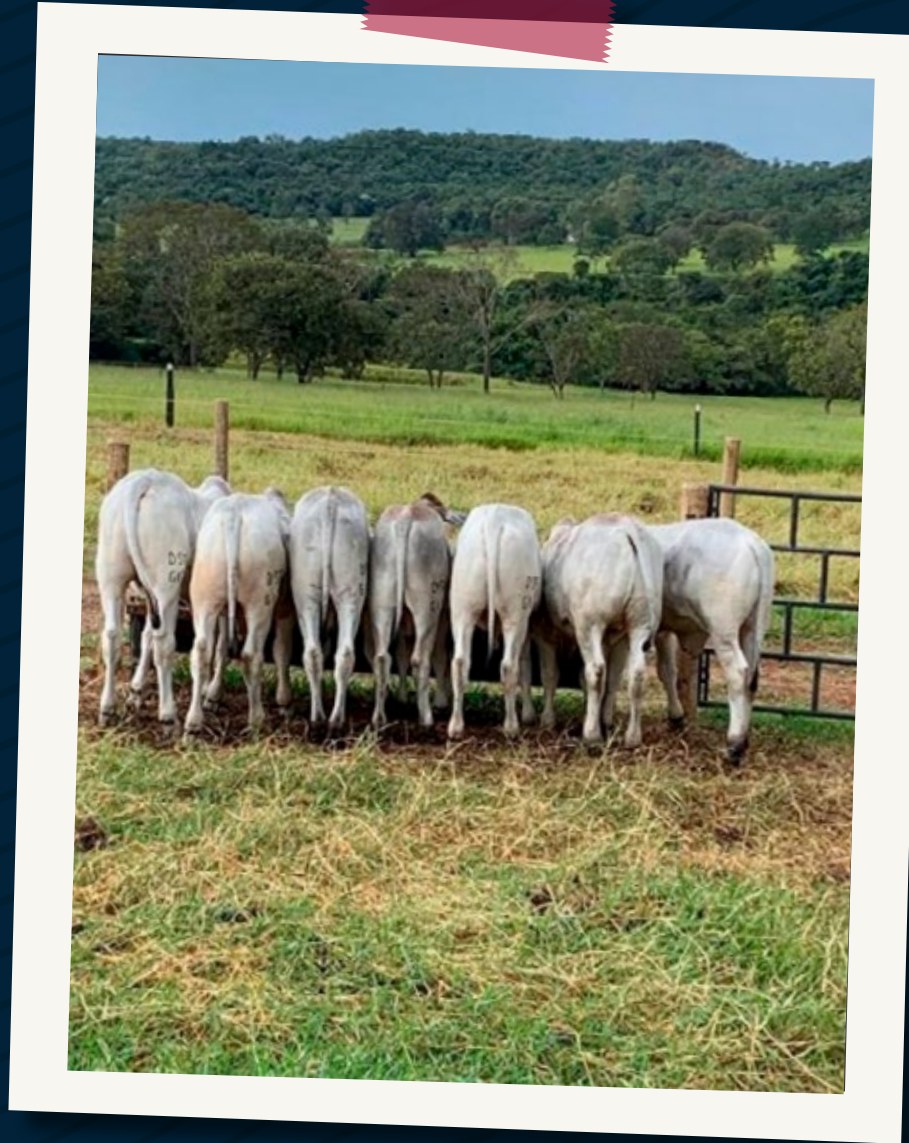
POSTE A SUA FOTO E MARQUE

[@abspecplan](#) e [#olharrural](#)

O seu clique pode ser escolhido e fazer parte dessa seção assim como as postagens que verá a seguir. **Participe!**



Japaranduba - @japaranduba



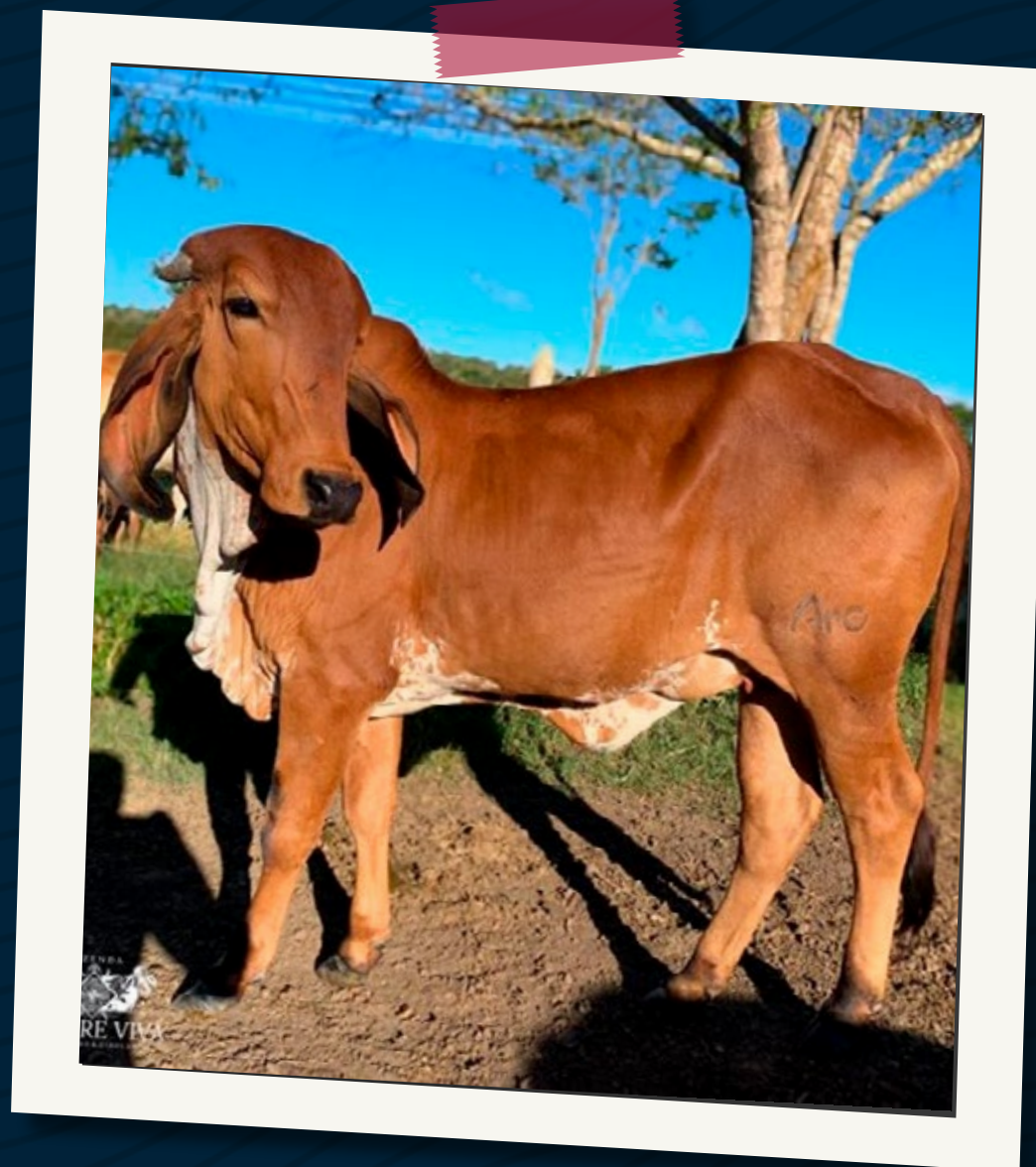
Agropecuária Diamantino - @agrodiamantino



Cristiano Botelho - @cattletobeef



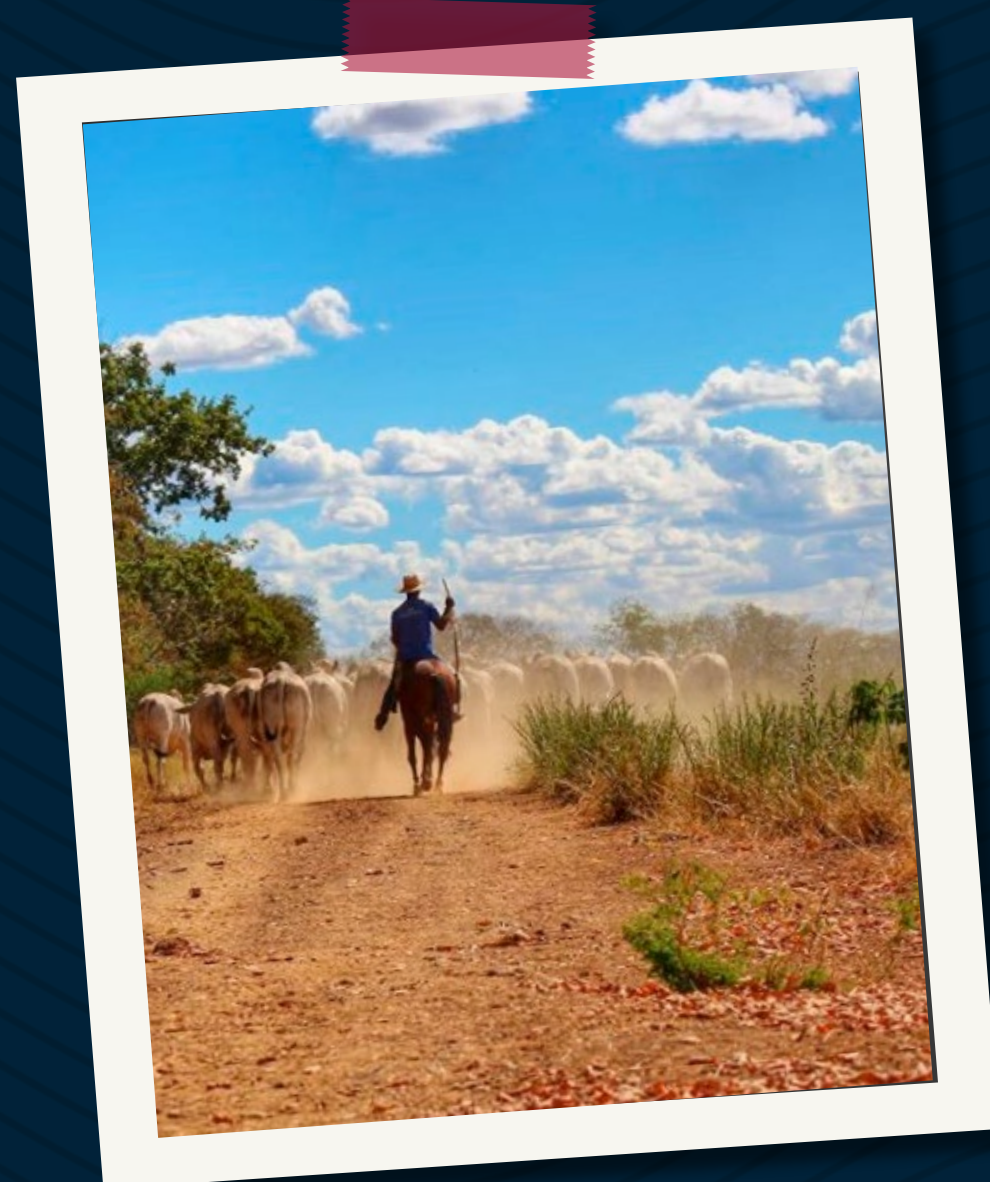
Caminhos da Serra Gaúcha - @caminhosdaserragaucha



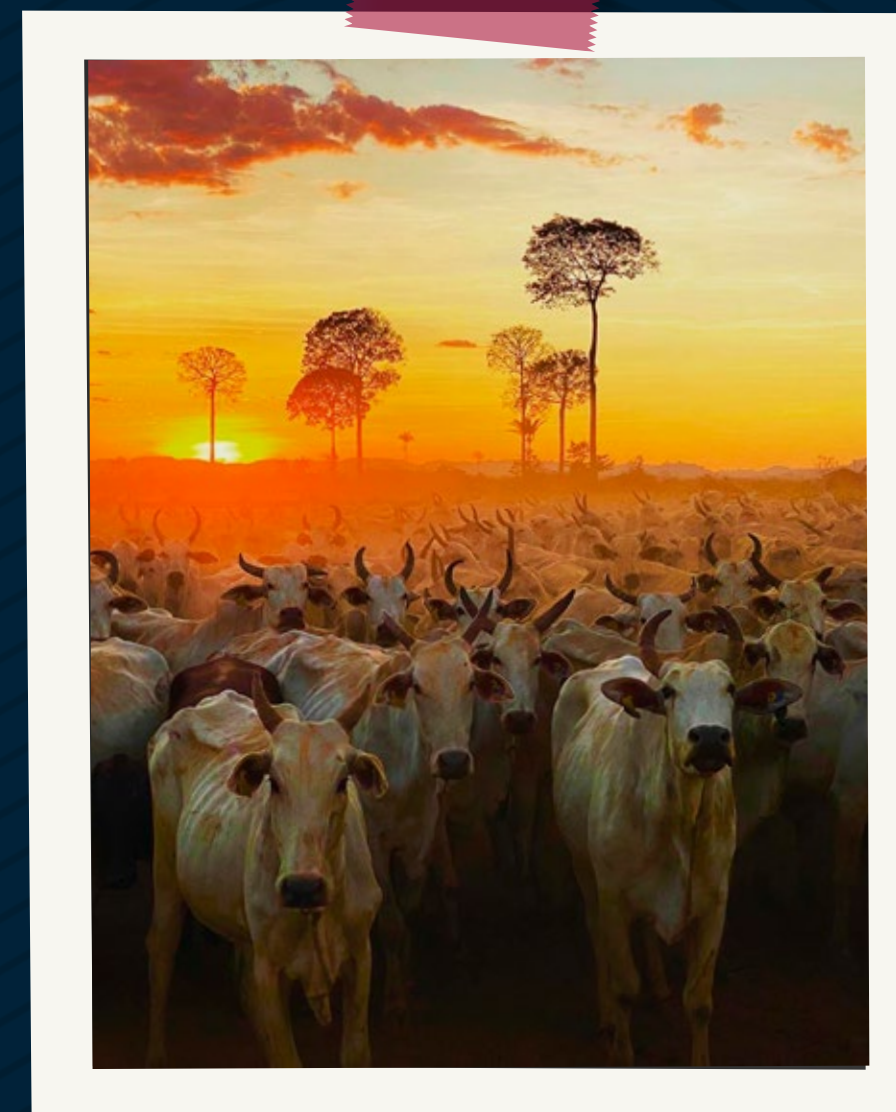
Fazenda Sempre Viva - @fazendasempreviva



Leandro Souza - @leandrosfotos



Imaginar Rural - @imaginarrural



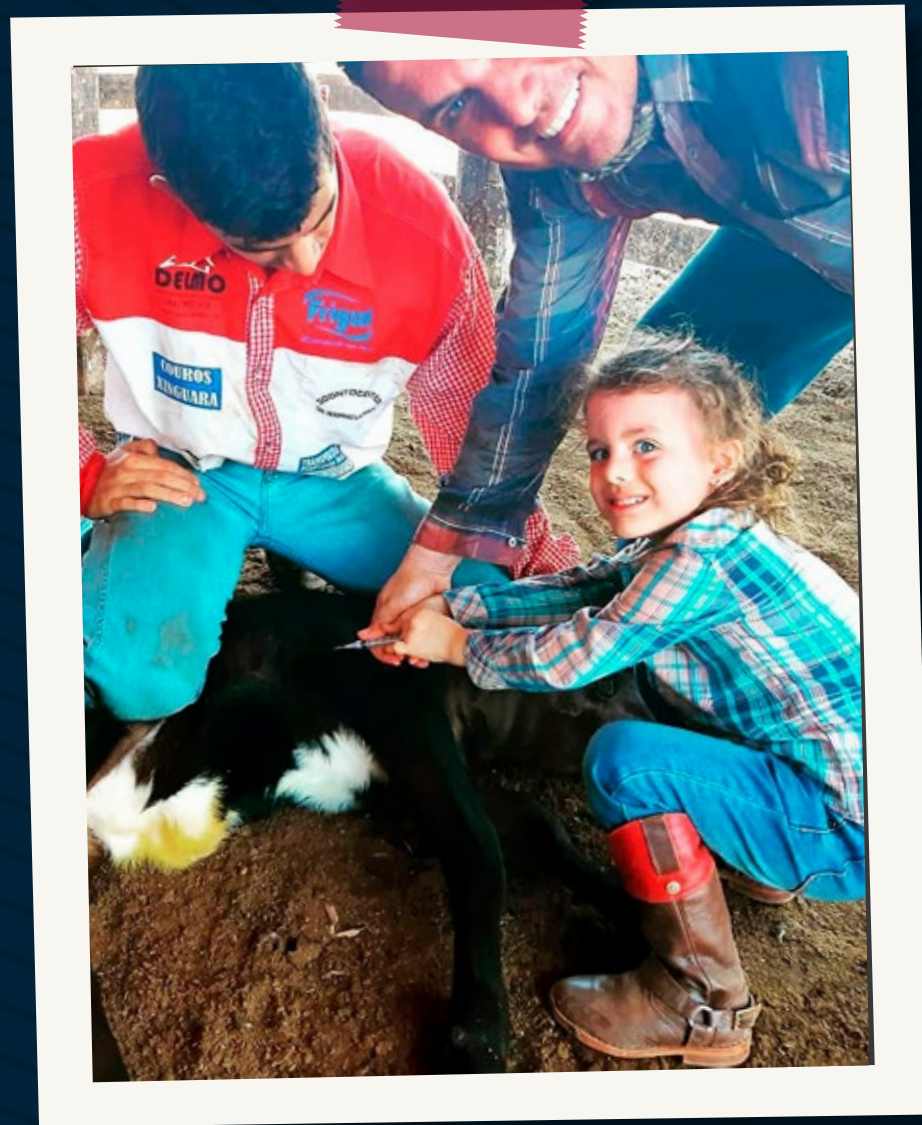
Adriano Bernardes - @bernardescriamais



Genética Integral- @geneticaintegral



Elias Jorge - @elias_jorge_fotos



Emerson F. Faria - @ef.faria



Delano Teixeira Santos - @delano_teixeira_santos



Aryádiny Araújo - @aryadiny



Wellington Vicente - @wellington.elin



Progresso Genético
Gerando Lucro

    abspecplan

Rodovia BR-050, Km 196 - Delta/MG | www.absglobal.com/br | (34) 3319-5400